

! RECUERDA:

- Cuando uses la pluma por primera vez, sácala de la nevera al menos una hora antes de usar. La inyección de insulina fría es más dolorosa.
- Después del primer uso, conserva la pluma a una temperatura inferior a 30 °C y no vuelvas a guardarla en la nevera. La insulina a temperatura ambiente tiene una duración de 6 semanas. Después de este tiempo debes desechar la pluma.
- Lleva siempre contigo una pluma y agujas de repuesto por si las tuyas se pierden o estropean.
- Usa siempre una aguja nueva cada vez que utilices la pluma.
- No compartas nunca tu pluma con nadie, esta pluma es solo para ti.
- No intentes extraer la insulina de la pluma con una jeringa.

PARA MÁS INFORMACIÓN SOBRE LA PLUMA TOUJEO® SOLOSTAR® CONTACTA CON:

 **900 24 77 24**
24/7 Atención continuada para todos
24 horas al día/7 días a la semana.

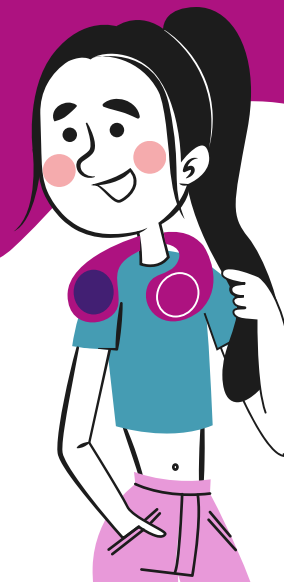
Bibliografía: Prospecto de Toujeo® SoloStar®

Para más información sobre la diabetes o sobre el medicamento que te han prescrito, contacta con tu equipo sanitario.

Esta guía está pensada para su uso por pacientes pediátricos a los que se ha prescrito Toujeo® SoloStar® para tratar la diabetes. Para más detalles, consulta el prospecto con las instrucciones de uso incluido en el envase de Toujeo® SoloStar®.

MAT-ES-2000331 (V1.0) Junio 2020

SANOFI 



GUÍA PARA LA CORRECTA ADMINISTRACIÓN DE TOUJEO® SOLOSTAR®

Seis sencillos pasos para realizar la inyección



SANOFI 

Paso 1

COMPRUEBA TU PLUMA



Tienes que comprobar 2 cosas que aparecen en la etiqueta:

- ✓ Es la insulina correcta.
- ✓ No está caducada.

Retira el capuchón de la pluma, ¿la insulina es transparente?

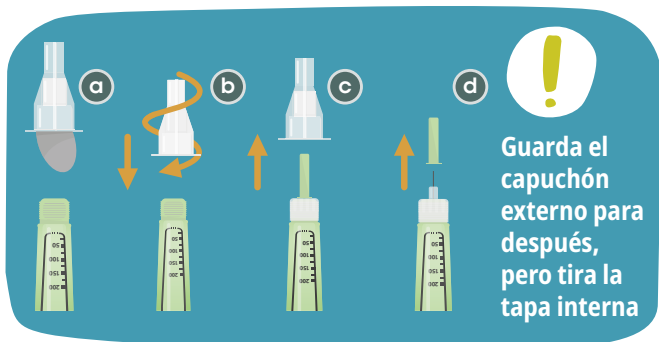
- ✓ **SÍ:** Puedes utilizarla
- ✗ **NO:** Cambia de pluma



Paso 2

COLOCA UNA AGUJA NUEVA

- ✓ Utiliza siempre una aguja nueva.
- ✓ La aguja ha de ser compatible con Toujeo® SoloStar®.



Paso 3

REALIZA LA SIGUIENTE PRUEBA DE SEGURIDAD

Antes de cada inyección:

- ✓ Selecciona y desecha 3 unidades de insulina.
- ✓ Si no sale insulina después de la tercera vez cambia la aguja y repite la prueba.
- ✓ Si sigue sin salir insulina, cambia la pluma por una nueva.

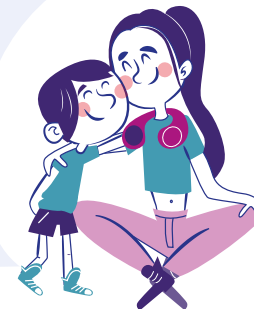
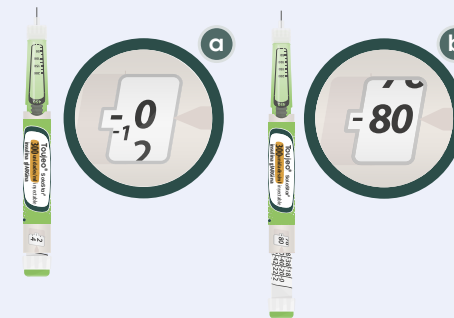


Nunca uses una jeringa para extraer la insulina de la pluma

Paso 4

SELECCIONA LA DOSIS

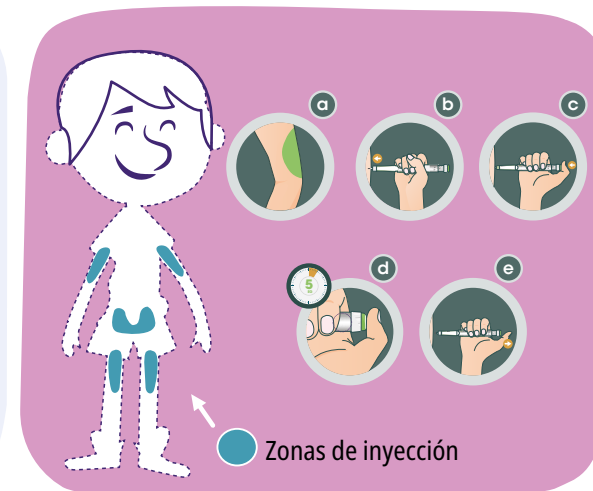
- ✓ Lo primero, asegúrate de que la aguja está colocada y el marcador de dosis está en "0".
- ✓ Gira el selector hasta llegar a tu dosis.



Paso 5

INYÉCTATE LA DOSIS

- ✓ Inyecta Toujeo® SoloStar® en la barriga, la parte superior de los brazos o los muslos.
- ✓ Introduce la aguja en la piel, tal y como te han explicado tus profesionales sanitarios.
- ✓ Coloca el pulgar sobre el botón de inyección. Presiónalo hasta el fondo hasta que aparezca un "0" en la ventana de la dosis. Sigue manteniéndolo presionado durante 5 segundos.
- ! Si te cuesta presionar el botón, cambia la aguja y, a continuación, repite la prueba de seguridad (paso 3).



Paso 6

RETIRA LA AGUJA Y DESÉCHALA

- ✓ Ten cuidado al manipular las agujas.
- ✓ Desecha la aguja siguiendo las instrucciones de seguridad que te han explicado tus profesionales sanitarios.
- ! Usa el capuchón externo para desenroscar la aguja.

