

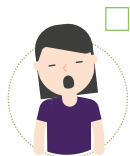
SIGNOS Y SÍNTOMAS

Indique los síntomas que ha tenido y entregue esta hoja a su médico en la próxima visita.

Cuando los niveles de azúcar bajan demasiado⁵:



Ritmo cardíaco irregular



Fatiga



Piel pálida



Temblores



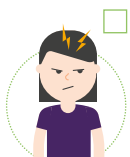
Ansiedad



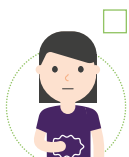
Sudoración



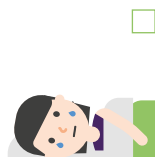
Hormigueo alrededor de la boca



Irritabilidad



Hambre



Llanto durante el sueño

Cuando la hipoglucemia empeora⁵:



Desorientación, comportamiento anormal



Visión borrosa



Convulsiones



Pérdida del conocimiento



Arrastrar palabras, torpeza

Hipoglucemia nocturna^{8,9,10}



Pesadillas



Sudoración



Inquietud nocturna



Despertarse con dolor de cabeza



Levantarse cansado



Despertarse con taquicardia



Caminar sonámbulo

Comentarios:

¿QUÉ HACER ANTE SÍNTOMAS COMPATIBLES CON HIPOGLUCEMIA?¹¹

Paciente **INCONSCIENTE**

▶ Glucagón

Paciente **CONSCIENTE**

▶ “Regla del 15”

Síntomas +

Confirmar **glucemia** capilar < 70 mg/dl, si es posible

Absorción rápida

- 15 g de glucosa
- 15 g azúcar
- 175 ml de zumo o refresco azucarado
- 15 ml de miel (1 cucharadita sopera)



Absorción lenta

- 3 galletas María
- 1 fruta
- 1 vaso de leche
- 1 trozo de pan (30 g)



**15 g HC
ABSORCIÓN
RÁPIDA**

Esperar
15 min



Repetir glucemia



**15 g HC
ABSORCIÓN
LENTA**

5. Hipoglucemia. (Internet) Mayo Clinic. (Última actualización: Sept, 2018). Disponible en: <https://www.mayoclinic.org/es-es/diseas-es-conditions/hypoglycemia/symptoms-causes/syc-20373685> | 8. Hipoglucemia. (Internet) Fundación para la Diabetes. (Último acceso: 17 de enero de 2020). Disponible en: <https://www.fundaciondiabetes.org/infantil/188/hipoglucemia-ninos> | 9. Brunton SA. Nocturnal Hypoglycemia: Answering the Challenge With Long-acting Insulin Analogs. MedGenMed. 2007;9(2):38. | 10. Mediavilla JJ. Complicaciones de la diabetes mellitus. Diagnóstico y tratamiento. SEMERGEN 2001;27(3):132-145. | 11. Hipoglucemia. Tratamiento de la hipoglucemia. (Internet) Guía Diabetes Tipo 1 (Última actualización: 15 Mayo 2014). Disponible en: <https://diabetes.sjdhospitalbarcelona.org/es/diabetes-tipo-1/debut/tratamiento-hipoglucemia>